

Características

A

1 o 2 contactos conmutados

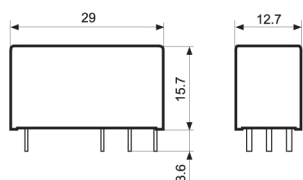
Bajo perfil (altura 15.7 mm)

41.52 - 2 contactos 8 A (reticulado 5 mm)

41.61 - 1 contacto 16 A (reticulado 5 mm)

Soldado directamente al Circuito Impreso

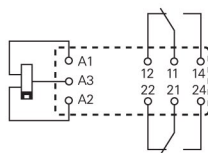
- Relé biestable con 2 bobinas
- Aislamiento entre bobina y contactos 10 mm, 5 kV (1.2/50 μ s)
- Contactos sin Cadmio
- Estanco al flux: RT II estándar



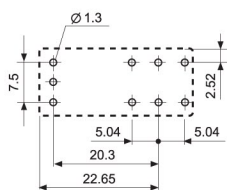
41.52.6.xxx



- 2 contactos, 8 A
- Montaje en circuito impreso



Variante de 2 bobinas:
A3(+) A2 (-) = conexión
A3(+) A1 (-) = desconexión

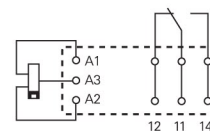


Vista parte inferior

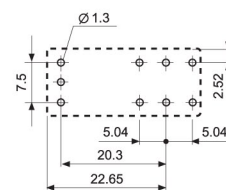
41.61.6.xxx



- 1 contacto, 16 A
- Montaje en circuito impreso



Variante de 2 bobinas:
A3(+) A2 (-) = conexión
A3(+) A1 (-) = desconexión



Vista parte inferior

Características de los contactos

Configuración de contactos	2 contactos conmutados	1 contacto conmutado
Corriente nominal/Máx. corriente instantánea (I_N/I_{max}) A	8 / 15	16 / 30
Tensión nominal/Máx. tensión de conmutación (U_N/U_{max}) V AC	250 / 400	250 / 400
Carga nominal en AC1 VA	2000	4000
Carga nominal en AC15 (230 V AC) VA	350	750
Motor monofásico (230 V AC) kW	0.37	0.55
Capacidad de ruptura en DC1: 30/110/220 V A	8/0.3/0.12	16/0.3/0.12
Carga mínima conmutable mW (V/mA)	500 (5/100)	500 (5/100)
Material estándar de los contactos	AgSnO ₂	AgSnO ₂

Características de la bobina

Tensión nominal de alimentación (U_N) V DC	5 - 12 - 24	5 - 12 - 24
Potencia nominal (P_N) W	0.65	0.65
Campo de funcionamiento DC	(0.7 ... 1.1) U_N	(0.7 ... 1.1) U_N
Duración mínima del impulso ms	20	20
Duración máxima del impulso s	30	30

Características generales

Vida útil mecánica AC/DC ciclos	5 · 10 ⁶	5 · 10 ⁶
Vida útil eléctrica con carga nominal en AC1 ciclos	30 · 10 ³	30 · 10 ³
Tiempo de respuesta: conexión/desconexión ms	10 / 5	10 / 10
Aislamiento entre bobina y contactos (1.2/50 μ s) kV	6 (10 mm)	6 (10 mm)
Rigidez dieléctrica entre contactos abiertos V AC	1000	1000
Temperatura ambiente °C	-40...+85	-40...+85
Categoría de protección	RT II	RT II

Homologaciones (según los tipos)

—